



ELLUS

ELLUS



# A MARCA

SOFISTICADA | INNOVADORA | CONTEMPORANEA | URBANO



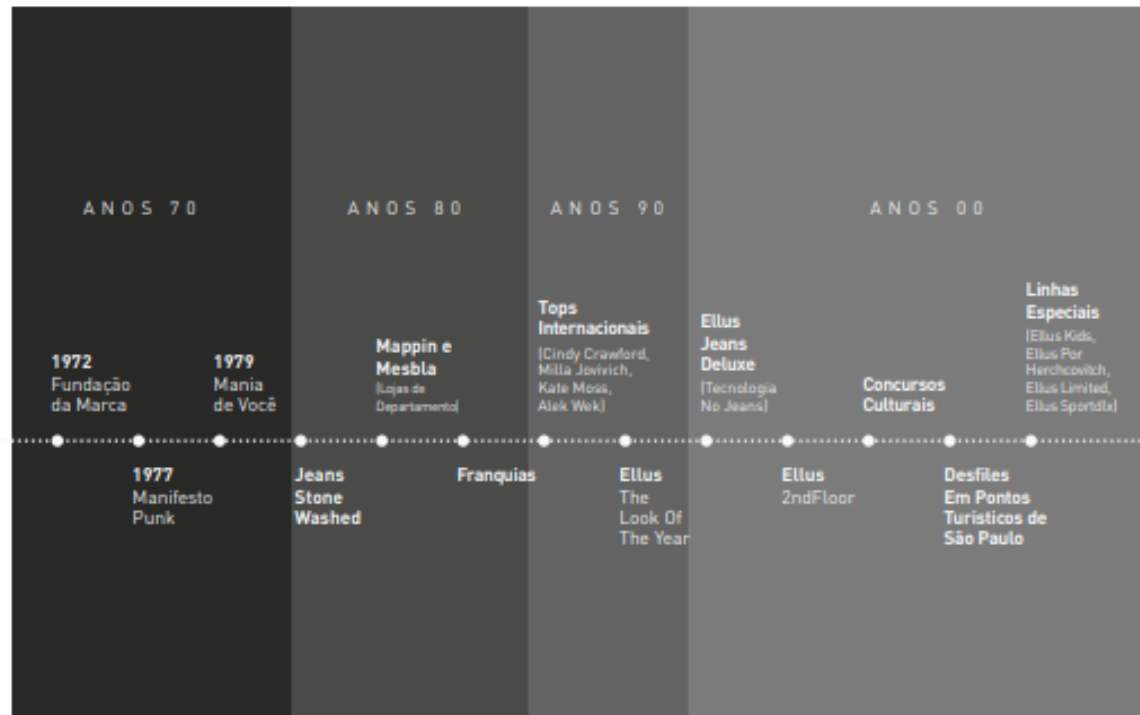
Ao longo de mais de quatro décadas,  
a ELLUS se consagrou como a maior  
marca de jeanswear premium do  
Brasil.

ELLUS

# DESDE 1972

## TIMELINE

ELLUS



ELLUS



# ANOS 70

ELLUS

# ANOS 80





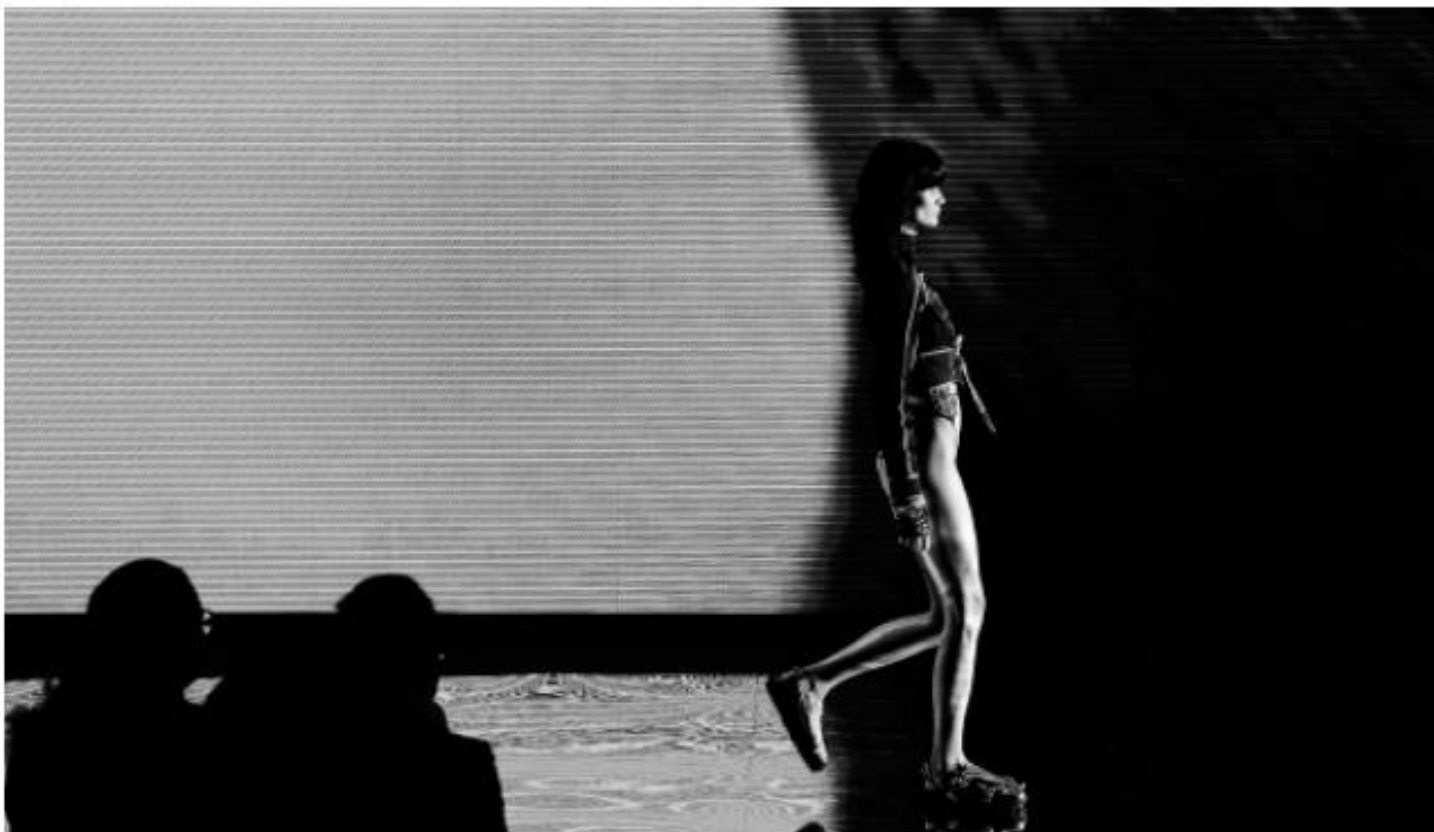
# ANOS 90

ELLUS

**ANOS 00**







# UM PASSO A FRENTE

ELLUS

# ELLUS BRAND EXPERIENCE

ELLUS





# ELLUS NA MÍDIA

ELLUS

Ativar o Windows

# FAMOSOS

ELLUS



@SABRINASATO - 12,3M



@GUSTAVOROCHA - 6M



@DIDIDATO - 6,3M



@ANITTA - 27,4 M



@LUCASLUCCO - 14,2M



@HUGOGLASS - 11,2 M



@CAMILACOUTINHO - 2,3M



@THIAGOFRAGOOSO - 1,5M



@BIEL - 6,1M



@CLEOOFICIAL - 7,6M



MAC



HERCHCOVITCH;ALEXANDRE

luminosidade



pepsi



FOX



**MADE IN BRAZIL**

**CO-  
BRANDING**

ELLUS

ELLUS



**ELLUS  
LIMITED**

# ELLUS COLLECTION



ELLUS

ELLUS



**ELLUS  
ACCESSORIES**





**ELLUS  
JEANSWEAR**

ELLUS

ELLUS

**ELLUS KIDS**





### **LOJAS PRÓPRIAS E FRANQUIAS:**

SUDESTE 28  
NORDESTE 10  
CENTRO-OESTE 08  
SUL 08  
NORTE 03

### **MULTIMARCAS:**

MAIS DE 1211 LOJAS POR TODO O PAÍS

- Marca nacional líder no segmento jeanswear;

- Maior potencial aspiracional no Brasil nos segmentos jeanswear, fashion e básicos;



# VANTAGENS DE SER UM FRANQUEADO



# SERVIÇOS

OFERECIDOS AO OPERADOR

- Planejamento de compra por coleção;
- Homologação do ponto comercial;
- Treinamento no sistema (frente de loja e retaguarda);
- Treinamento de franqueados e equipe;
- Assessoria para composição do Mix de produtos;
- Consultoria de campo e avaliação de performance;
- Planejamento de campanhas e VM;

- Capital de giro e estoque é proporcional ao potencial da praça/loja;
- CDU ou ponto comercial (luvas);
- Marketing local para inauguração da loja;





# PERFIL DO FRANQUEADO

- Possuir trânsito livre com o grupo social da marca (A1, A2, B1 e B2), para gerar demanda e posicionamento;
- Ter identidade com a Ellus, isto é, ser um embaixador da marca;
- Deter alta capacidade gerencial de uma franquia ELLUS e ser focado em gente. (entender de moda, produto, finanças e operação);
- Possuir planejamento financeiro para investir no negócio até a maturação da operação (investimento com capital próprio).



# INVESTIMENTO EM LOJA



<b>ELLUS S/A</b>
<b>Área (m<sup>2</sup>)</b>
<b>60 A 90 m<sup>2</sup> (fachada min. de 6 metros)</b>
<b>Prazo de Retorno - conforme ponto comercial</b>
<b>Estimativa de 24 a 36</b>
<b>Taxa de Franquia</b>
<b>R\$ 30.000,00</b>
<b>Investimento Mínimo</b>
<b>R\$ 450.000,00</b>
<b>Capital de giro</b>
<b>R\$ 300.000,00</b>